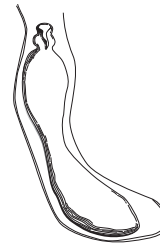


Relaciones



Es difícil no recoger sanguijuelas en el Nilo, donde vive el cocodrilo. Ya que la piel del cocodrilo es dura, las sanguijuelas usualmente se colocan en las áreas blandas en la boca del reptil. Los pájaros llamados los chorlitos egipcios saltan dentro y fuera de las fauces del cocodrilo, comiendo las sanguijuelas y cualquier otra comida que se atore entre los dientes del cocodrilo.

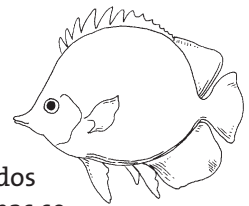


El “cuidador interno” Urechis caupo es una criatura parecida a un gusano que excava una madriguera en forma de U en los planos costeros de la Costa de California. Comparte su madriguera con el pez gobio, gusano escamado, cangrejos, ostras y otros animales marinos. Mientras estos animales obtienen refugio y sobras de comida del Urechis, el cuidador no se ayuda ni se afecta por la relación.

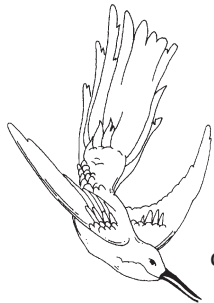
“Los líquenes que crecen en los árboles y piedras no es un solo ser vivo sino la relación entre dos organismos un hongo y una alga. El hongo no puede producir su propio alimento pero tiene una red como de hilo que atrapa cosas para comer y que lo ancla a la superficie. Las algas crecen en esta red y se mantienen gracias a ella. Como las algas tienen clorofila pueden producir alimento para ellas y para sus compañeros los hongos.



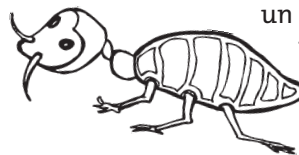
Algunos árboles de la selva dependen de animales muy raros para dispersar sus semillas: ¡peces!



Durante ciertos periodos del año, el Río Amazonas se inunda. Entonces los peces nadan a las partes de la selva que sólo pueden alcanzar durante el periodo de inundación. Mientras la fruta cae de los árboles al agua, los peces la comen. Después, ellos excretan las semillas en otras áreas.



Sólo el colibrí pico de espada puede beber el néctar de la orquídea pasiflora. Los pájaros necesitan enormes cantidades de energía, la cual provee la flor. En el proceso de obtener su alimento, los pájaros polinizan a las flores.



Muchas especies de termitas solo comen madera, pero las termitas no pueden digerir la sustancia principal en la madera, la celulosa. ¿Cómo consiguen los nutrientes que necesitan? Resulta que tienen un pequeño protozoo que vive en su tracto digestivo que puede digerir la madera. Así que cuando la termita come madera, el protozoo digiere la celulosa y le provee algunos nutrientes a la termita.

Estas hormigas viven en las bolas de las raíces huecas de ciertas plantas llamadas epifitas. Las bolas huecas proveen un nido protegido para las hormigas. Y el material que las hormigas cargan al interior de los nidos crea una composta rica en nutrientes para las epifitas.



Atrapando insectos, las plantas como esta orquídea se polinizan. El perfume atrae a las abejas a las flores. Cuando las abejas se deslizan dentro de las flores, caen dentro de una alberca de líquido. Al arrastrarse fuera por una “puerta lateral” especial, las abejas se salvan de ahogarse. En este proceso, se cubren de polen, el cual acarrearán a la siguiente orquídea que visiten.

