

NOMBRE _____

FECHA _____



Estación NUBE

Si sacas un...

- 1:** Caes como lluvia en un océano. Ve al Océano.
- 2:** Caes como lluvia en un océano. Ve al Océano.
- 3:** Caes como lluvia en un arroyo. Ve a la Corriente de Agua
- 4:** Caes como nieve sobre un glaciar. Ve al Glaciar.
- 5:** Caes como nieve al suelo. Ve al Agua subterránea.
- 6:** Caes como lluvia en un bosque. Ve a la Corriente de Agua



Estación GLACIAR

Si sacas un...

- 1:** Te evaporas en el aire. Ve a la nube.
- 2:** Te quedas congelado en hielo. Quédate en el Glaciar.
- 3:** Te quedas congelado en hielo. Quédate en el Glaciar.
- 4:** Te quedas congelado en hielo. Quédate en el Glaciar.
- 5:** Te derrites y te conviertes en parte de una corriente. Ve a la Corriente de Agua
- 6:** Te separas del glaciar y caes al océano. Ve al Océano.



Estación OCÉANO

Si sacas un ...

- 1:** Eres una de las innumerables moléculas de agua en un océano y te quedas ahí. Quédate en el océano.
- 2:** Eres una de las innumerables moléculas de agua en un océano y te quedas allí. Quédate en el océano.
- 3:** Eres una de las innumerables moléculas de agua en un océano y te quedas ahí. Quédate en el océano.
- 4:** Eres una de las innumerables moléculas de agua en un océano y te quedas ahí. Quédate en el océano.
- 5:** Te evaporas en el aire. Ve a la nube.
- 6:** Te evaporas en el aire. Ve a la nube.



Estación CORRIENTE DE AGUA

Si sacas un...

- 1:** Te evaporas en el aire. Ve a la nube.
- 2:** Te evaporas en el aire. Ve a la nube.
- 3:** Un animal llega al arroyo y te bebe. Ve al Animal.
- 4:** Sigues rodando cuesta abajo y te conviertes en parte de un océano. Ve al Océano.
- 5:** Sigues rodando cuesta abajo y te conviertes en parte de un océano. Ve al Océano.
- 6:** Un humano purifica el agua del arroyo y luego la bebe. Ve al Animal.

NOMBRE _____

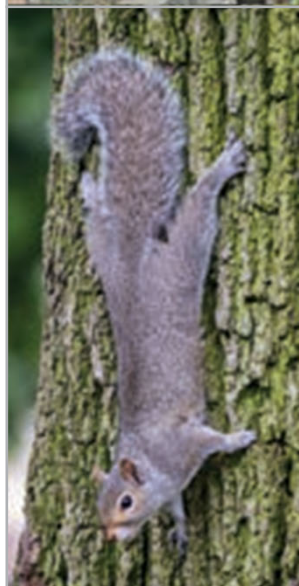
FECHA _____



Estación AGUA DEL SUBSUELO

Si sacas un ...

- 1: Te mueves lentamente hacia abajo y te conviertes en parte de un acuífero (una capa subterránea de roca que contiene agua). Quédate en Agua del Subsuelo.
- 2: Te mueves lentamente hacia abajo y te conviertes en parte de un acuífero (una capa subterránea de roca que contiene agua). Quédate en Agua del Subsuelo.
- 3: Te mueves lentamente bajo tierra entre granos de sedimento y finalmente fluyes hacia un humedal y de allí a un arroyo. Ve a Corriente de Agua.
- 4: Te mueves lentamente bajo tierra entre granos de sedimento y finalmente desembocas en un humedal y de allí en un arroyo. Ve a Corriente de Agua
- 5: Una planta te absorbe a través de sus raíces. Ve a la Planta.
- 6: Te extraen de la tierra desde un pozo para regar una granja. Ve a la Planta.



Estación ANIMAL

Si sacas un...

- 1: Después de usarte para procesar alimentos, el animal orina y terminas en el suelo. Ve a Agua del Subsuelo.
- 2: Después de usarte para procesar alimentos, el animal orina y terminas en el suelo. Ve a Agua del Subsuelo.
- 3: Eres exhalado de los pulmones del animal al aire como vapor. Ve a la Nube.
- 4: Eres exhalado de los pulmones del animal al aire como vapor. Ve a la Nube.
- 5: Un humano te usa para cepillarse los dientes y te escupe; viajas desde el fregadero hasta las tuberías, luego a través de una planta de tratamiento de aguas residuales y hacia un arroyo. Ve a la Corriente de Agua.
- 6: Un humano te bebe. Cuando orina, viajas desde el inodoro hasta las tuberías, luego a través de una planta de tratamiento de aguas residuales y hacia un arroyo. Ve a la Corriente de Agua.



Estación Planta

Si sacas un ...

- 1: La planta te transpira a través de sus hojas y te evaporas en el aire. Ve a la Nube.
- 2: Un árbol te transpira a través de sus hojas y te evaporas en el aire. Ve a la Nube.
- 3: La planta te transpira a través de sus hojas y te evaporas en el aire. Ve a la Nube.
- 4: La planta te utiliza para crecer. Quédate en la Planta.
- 5: Un árbol te guarda en su fruto comestible y eres comido por un animal. Ve al Animal.
- 6: La planta te almacena en sus hojas comestibles y te come un animal. Ve al Animal.